



LES
HAUTS
DE LA
COLLÉGIALE
RÉSIDENCE SALLANCHES

Les hauts de la Collégiale
Route de Doran
Sallanches

www.leshautsdelacollegiale.com

LES HAUTS DE LA COLLÉGIALE

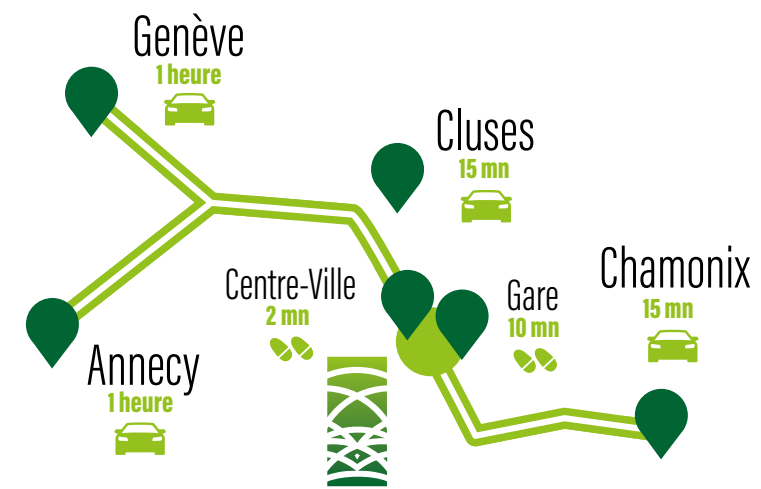
RÉSIDENTENCE SALLANCHES

ARCHITECTURE & CONFORT DE VIE

Plus qu'un programme immobilier, Les Hauts de la Collégiale sont le fruit d'un travail architectural recherché pour une intégration réussie et respectueuse de son environnement. Les huit bâtiments de 2 à 3 étages échelonnés sur la pente naturelle du terrain de 13 hectares, offrent tous des toits terrasses végétalisés. Leur disposition a été pensée afin de privilégier les vues et la luminosité naturelle.

UN EMPLACEMENT RECHERCHÉ

Pour un parfait équilibre de vie : conjuguer l'attraction de la vie citadine au charme et au calme de la nature. À seulement 2 minutes à pied du centre-ville, face au château de la Frasse, à la collégiale Saint-Jacques-le-Majeur et offrant un panorama remarquable sur la vallée du Mont-Blanc et le massif de Faucigny : bienvenue aux Hauts de la Collégiale, nouveau programme co-signé SAFILAF et Cogeco.



Éligibles au dispositif Pinel (zone B1), les 125 logements pourront disposer de 200 garages en sous-sol, 65 places extérieures et pas moins de 160 stationnements dédiés aux vélos.

L'ŒIL DE L'ARCHITECTE

« Les Hauts de la Collégiale sont l'expression d'un dialogue entre l'architecture contemporaine et patrimoniale, indissociable d'un développement urbain respectueux de la ville au pied de la montagne. »

Silvère Weiss, architecte,
Séméo architecture



SAFILAF & COGECO

PROMOTEURS ISÉROIS RESPECTIVEMENT DEPUIS 1948 ET 1995,
S'ALLIENT POUR RÉALISER UN PROGRAMME DE RÉFÉRENCE À SALLANCHES,
LES HAUTS DE LA COLLÉGIALE.



5 RUE EUGÈNE FAURE
38000 GRENOBLE
WWW.SAFILAF.COM



27, CHEMIN DE MONTOLLIER
38500 VOIRON
WWW.COGEKO-PROMOTION.FR

